

Årsplan

for Hafrsfjord og Smiodden åpen barnehage 2024-25

Sammen i undring, lek og glede



Stavangerbarnehagen
kan barn



STAVANGER KOMMUNE

Innhold

Hva er en åpen barnehage ?.....	2
Vi tilbyr:.....	2
Vår visjon.....	2
Presentasjon av Madla-barnehagene.....	3
Organisasjonskart.....	4
Hafrsfjord åpen barnehage.....	4
Smiodden åpen barnehage.....	4
Barnehagens verdigrunnlag.....	5
Omsorg for store og små.....	5
Åpenhet.....	5
Glede og trivsel.....	5
Felleskap og inkludering.....	5
Trygghetssirkelen.....	5
ICDP grupper.....	6
Barnehagens arbeidsmåter:.....	7
Slik jobber vi med fagområdene i våre åpne barnehager:.....	7
Planleggingsdager.....	8

Hva er en åpen barnehage ?

- Et sted å være for barn fra 0-6 år før start i ordinær barnehage.
- Er en barnehage der barn og voksne deltar sammen med personalet og samarbeider om opplegget, og der en selv velger hva en vil gjøre/leke med.
- Et tilbud som kan benyttes hvor lenge og ofte en vil innenfor åpningstiden, og en trenger ikke søke om plass.
- En beholder kontantstøtten når man deltar i åpen barnehage

Vi tilbyr:

- Ulike aktiviteter i løpet av uka.
- Sangsamling hver dag.
- Fellesskap rundt medbrakt lunsj.
- Foreldresamtaler og veiledning.

Vår visjon

Vi ønsker å være en møteplass der små og store mennesker vokser og trives. Vår visjon er sammen i undring, lek og glede.

Hafrsfjord og Smiodden åpen barnehage skal være en arena for livsglede, lek og læring gjennom godt samspill.

Presentasjon av Madla-barnehagene:

Madla-barnehagene består av byggene Sandal, Molkeholen, Slåtthaug, Bråde, Hafrsfjord åpen barnehage og Smiodden åpen barnehage. Alle våre bygg er organisert som avdelingsbarnehager og i Sandal har vi også en spesielt tilrettelagt avdeling.

I Madla-barnehagene tilbyr vi voksne med det varme blikket og er opptatt av å gi barna gode opplevelser og mestringmuligheter som de kan ta med seg videre i livet. Hos oss er de små øyeblikkene store og verdifulle.

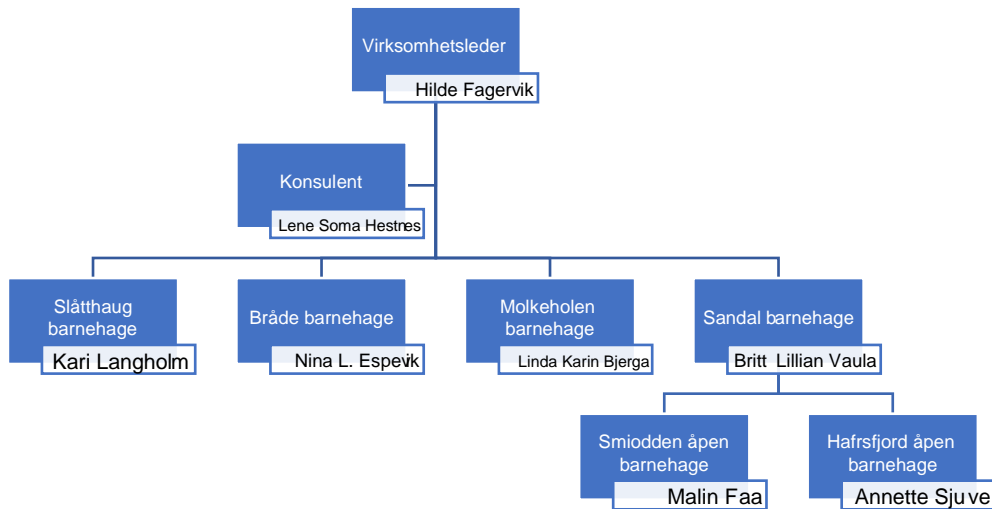
I Madla-barnehagene er vi opptatt av god kvalitet, vi jobber kontinuerlig med kompetanseheving og med å være i faglig utvikling.

Årsplanen til Madla barnehagene finner du på hjemmesiden

www.minbarnehage.no/Madla

Madla-barnehagenes visjon er Sammen i undring, lek og glede!

Slik er organisasjonskartet i Madla-barnehagene:



Hafrsfjord åpen barnehage



Hafrsfjord åpen holder til i Regimentveien 30, nær "Sverd i Fjell". Avdelingen har åpent mandag til torsdag 09.00-13.15. Stengt i skolens ferier. Følg oss på Facebook på Hafrsfjord åpen barnehage. Vi som jobber her er Gunnhild Eik - Nes og Annette Sjuve.

Smiodden åpen barnehage



Smiodden åpen holder til i Storlomveien 11, Kvernevik. Avdelingen har åpent tirsdag til fredag 09.30-13.45. Stengt i skolens ferier. Følg oss på Facebook på Smiodden åpen barnehage. Vi som jobber her er Jeanette Olsson Hauge, og Malin Faa.

Barnehagens verdigrunnlag

Omsorg for store og små

Åpenhet

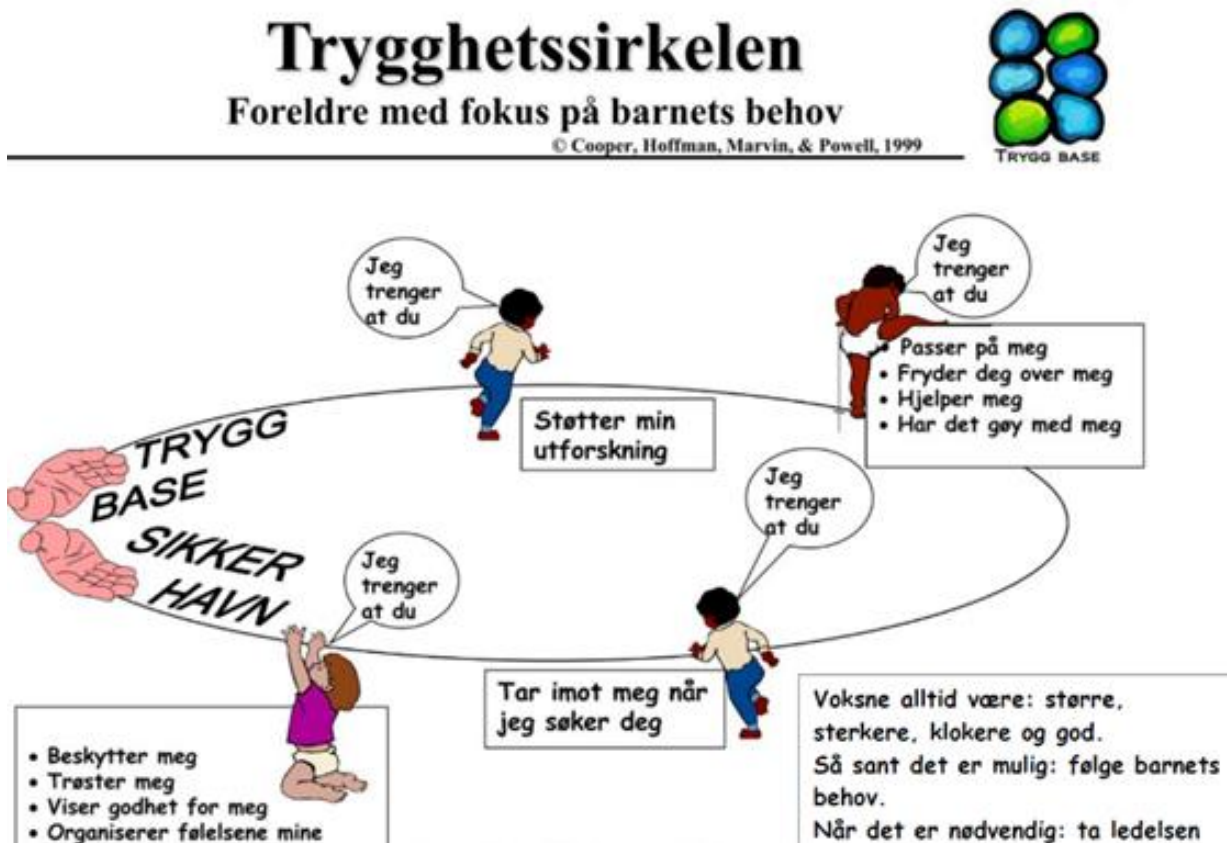
Glede og trivsel

- Vi skaper gode øyeblikk for små og store

Felleskap og inkludering

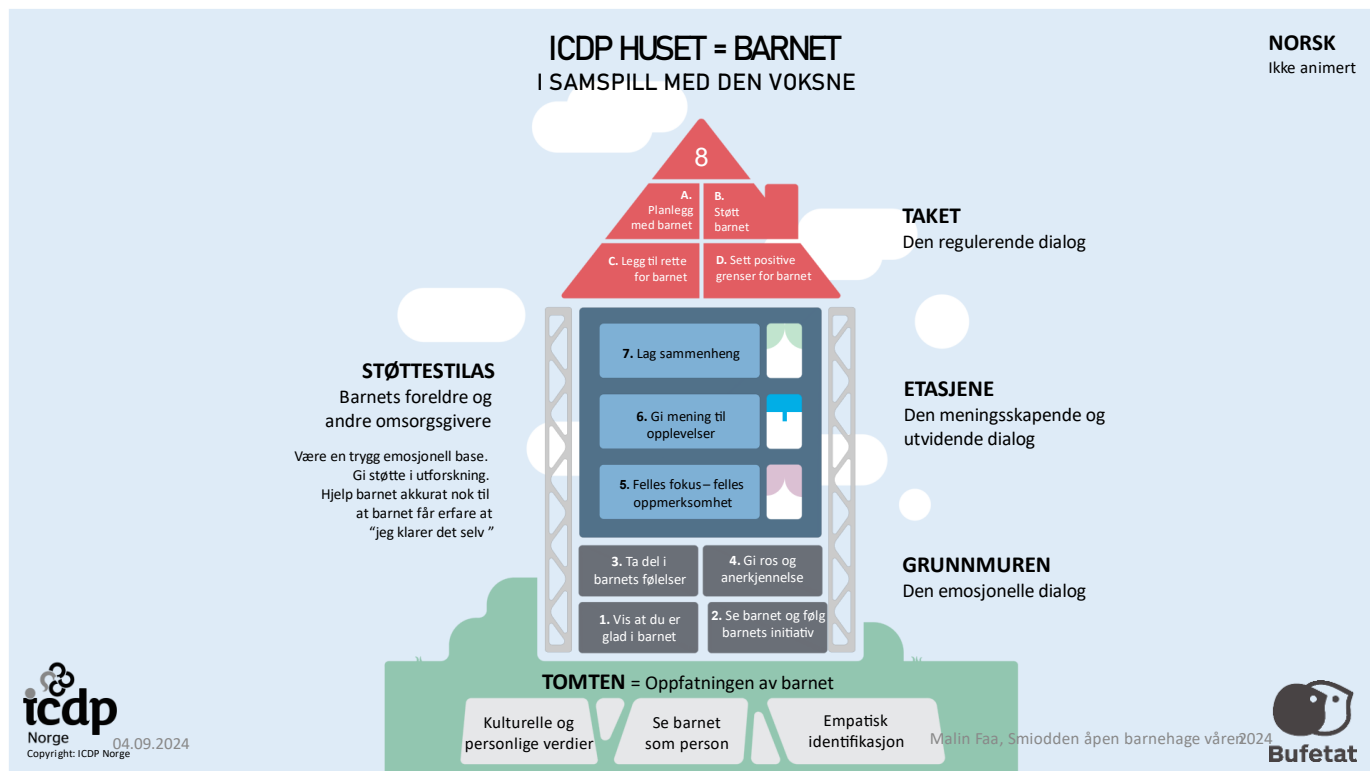
- Vi legger til rette for å bygge sosiale nettverk.
- Alle skal føle seg velkommen uavhengig av kulturell bakgrunn og ulike familieformer.

Vi bruker trygghetssirkelen som metode i samspill med barn og i foreldreveiledning.



ICDP-grupper

- Vi arrangerer jevnlige ICDP-grupper.
- ICDP står for International Child Development program og er et kurs med åtte temaer om godt samspill mellom omsorgspersoner og barn.



Barnehagens arbeidsmåter:

Åpne barnehager er annerledes enn vanlige barnehager. Her er barn og omsorgsperson til stede sammen, og brukergruppen varierer fra dag til dag. Vi har også kortere åpningstid. Innenfor våre rammer trekker vi likevel inn de 7 fagområdene fra Rammeplanen.

Slik jobber vi med fagområdene i våre åpne barnehager:

Natur, miljø og teknikk:

Bruk av uteområdet, turer i nærmiljøet, fokus på skiftninger i naturen i de forskjellige årstidene, respekt for naturen og bærekraftig utvikling.

Kommunikasjon, språk og tekst:

Sang og musikkamlinger, tilpasset språksamlinger for større barn, godt utvalg av stimulerende bøker, språklig bevissthet i daglige gjøremål, bevisstgjøring til bruk av bøker og høytlesing

Kropp, bevegelse, mat og helse:

Bevegelsessanger og leker, tilrettelagte ute- og inneområder for grovmotorisk lek, fokus på matglede og fellesskap rundt lunsjbordet, bygger fellesskap og sosialt nettverk (forebyggende psykisk helsevern).

Kunst, kultur og kreativitet:

Utforskning av materialer (sand, vann, maling, deig, mm) Sanseropplevelser, fokus på gjenbruk og naturmaterialer

Etikk, religion og filosofi:

Markering av de kristne høytider og ulike kulturers merkedager, bruker mangfold som ressurs.

Nærmiljø og samfunn:

Utforsker steder i nabolaget.

Antall, rom og form:

Vi teller på mange språk, lærer telleregler og sanger, øver romforståelse/ begreper og praktisk matematikk (eks baking)

Planleggingsdager 2024/2025:

Onsdag 14. august 2024

Fredag 15. november 2024

Torsdag 2. januar 2025

Tirsdag 22. april 2025

Fredag 30. mai 2025



STAVANGER KOMMUNE